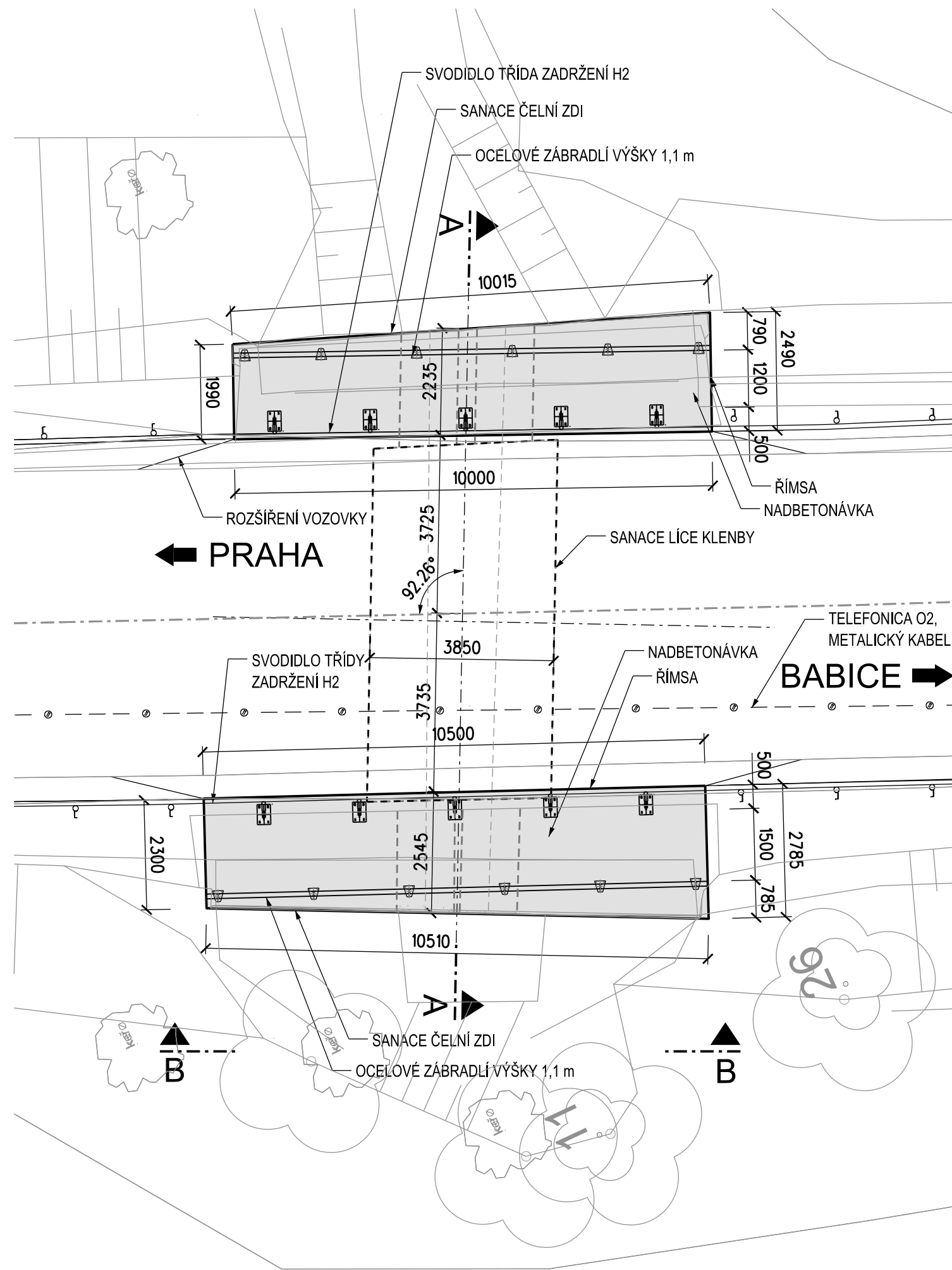
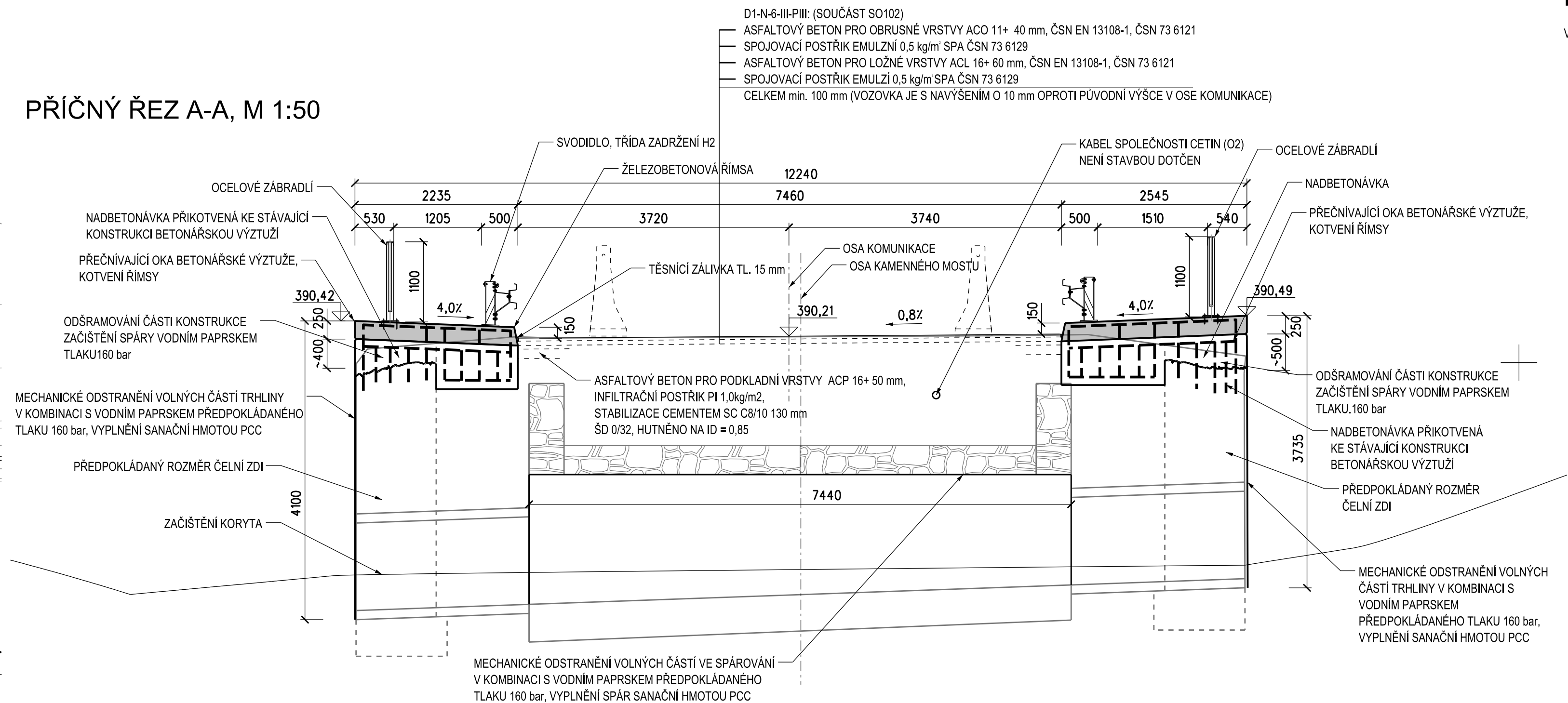


SO 203 SANACE MOSTU ev. č. 603-014
NOVÝ STAV

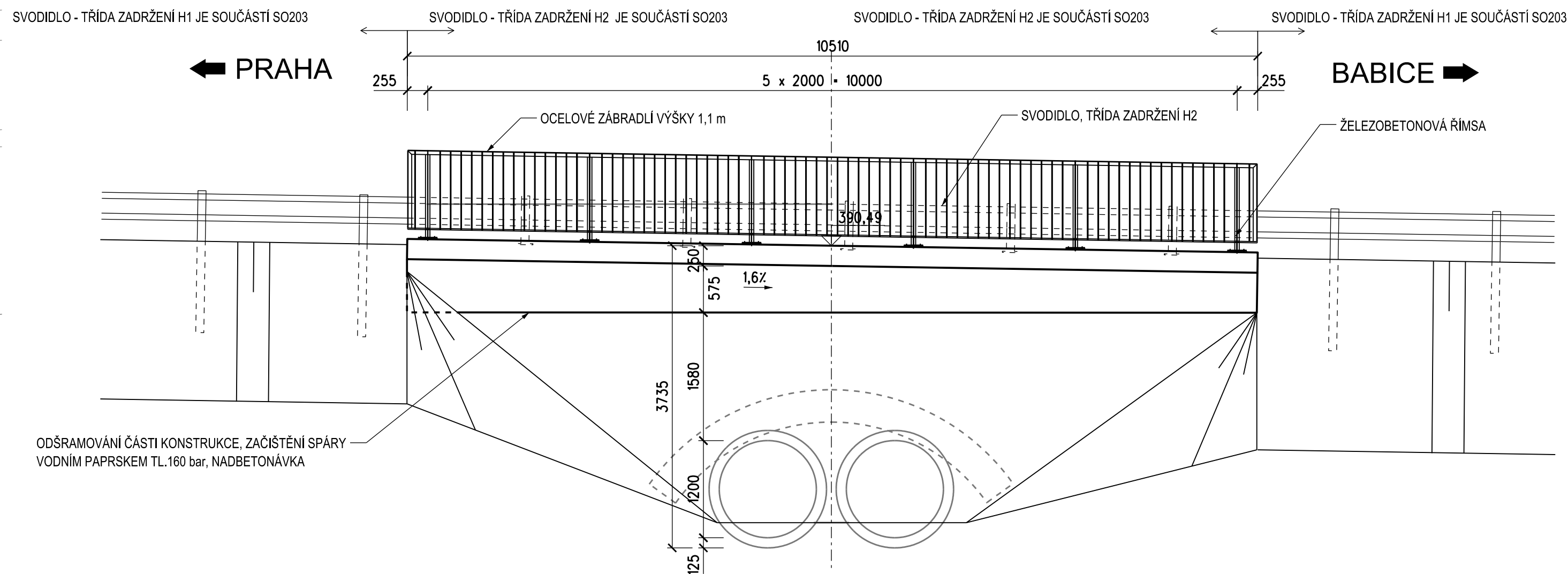
PŮDORYS, M 1:100



PŘÍČNÝ ŘEZ A-A, M 1:50



POHLED B-B, M 1:50



BETONY: DLE ČSN EN 206

ŘÍMSY
NADBETONÁVKA

C 30/37 - XF4, XD3 - Dmax16 - S4
C 30/37 - XF2, XD1 - Dmax16 - S4

POZNÁMKY

VOZOVKA JE S NAVÝŠENÍM O 10 mm OPROTI PŮVODNÍ OSE KOMUNIKACE

SO 203

VÝŠKOVÝ SYSTÉM Bpv SOUŘADNICOVÝ SYSTÉM S-JTSK

Číslo změny:	Obsah změny:	Datum změny:
01	aktualizace	06/16
02	aktualizace	02/17
03	-	-

Objednatel:	Sředočeský kraj Zborovská 11, 150 21 Praha 5
-------------	---

Generální projektant:	SUDOP PRAHA a.s. Olšanská 1a, 130 80 Praha 3 tel.: +420 267 094 111 fax: +420 224 230 316 e-mail: praha@sudop.cz	Hlavní inženýr projektu: ING. ROMAN PETŘÍK Garant profese: ING. RADEK KOIŠ
-----------------------	--	---

Sředisks:	250 HRADEC KRÁLOVÉ
Vedoucí sředisks:	ING. PAVEL HORÁČEK
Odpovědný projektant SO, IO, PS:	ING. RADEK KOIŠ
Vypracoval:	ING. ROLAND MIKULÍČKA
Kontroloval:	ING. RADEK KOIŠ

Název akce:	Číslo smlouvy:
II/603 Radějovice - Babice PD	12-268.250
Část:	Projektový stupeň:
STAVEBNÍ ČÁST MOSTNÍ OBJEKTY	DSP, PDPS
Datum:	Číslo částí:
26.10.2013	C
Název přílohy:	Mřítko:
SO 203 SANACE MOSTU ev. č. 603-014 NOVÝ STAV	1:50, 1:100
	Počet formátů:
	8xA4
	Číslo přílohy:
	SO203.2

DOKUMENT LZE UŽÍVAT POUZE VE SMYSLU PŘÍSLUŠNÉ SMLUVY O DÍLO, ŽÁDNÁ JEHO ČÁST NEMŮŽE BYT DLE ZÁKONA Č.121/2000 Sb. KOPÍROVÁNA NEBO JINÝM ZPŮSOBEM ROZŠŘŮVÁNA. BEZ SOUHLASU SUDOP PRAHA a.s.